



TZCLD Projet émergent Codecom du Pays de Stenay et du Val Dunois

INFORMATION COLLECTIVE

REUNION DU **21 novembre 2022**

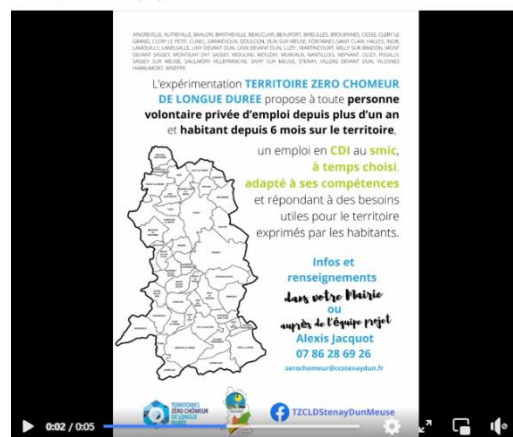
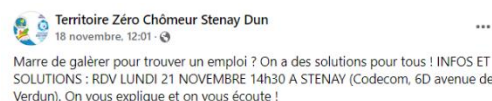
A STENAY (Codecom)

Présents :

- **32 demandeurs d'emploi**
- Lydia CHARBONNIER – Conseillère municipale de **CESSE**
- Jean-Paul BOULIER, Annick TEINTURIER, Philippe HIBLOT – **SECOURS CATHOLIQUE**
- Marie-Christine JOLIVALT – **APF France Handicap**
- Lydie JACOB – **POLE EMPLOI**
- Alice GERMAIN – **ETOFFE MEUSE**
- Aurore AMET – **Département de la Meuse**

Excusés :

- **2 demandeurs d'emploi**
- Magali HALBUTIER – **MFR DAMVILLERS**
- Emilie POFILET - **SPIP**



Compte-rendu

Mobilisation

Pôle emploi Verdun : mail à 611 demandeurs d'emploi du territoire + courrier à 341 demandeurs d'emploi de longue durée (>11 mois dans les 18) sans emploi, ni formation

Mailing : participants « Grève du chômage »,

Jeunes CEJ Stenay, Mairies, réseau MDS, Cap emploi, ML

Réseaux sociaux : publication page facebook + groupes

Jour J.

Presse : présence de Julien JACQUET – « par la porte »

Animation

Cf doc PPT

- **33 demandeurs d'emploi présents**

INOR	1	VILLERS DVT DUN	1
OLIZY	1	DOULCON	1
LAMOUILLY	1	DUN	1
CESSE	1	MILLY SUR B.	1
BROUENNES	1	LION DVT D.	1
LANEUVILLE	3	CLERY LE P.	1
STENAY	14	LINY DVT D.	1
MONTIGNY DVT S.	1	BRIEULLES SUR M.	1
Non renseigné	1	SIVRY SUR M.	1

- Présentation de l'expérimentation TZCLD avec 3 vidéos (reportage JT France 2 + exemple d'une EBE + témoignages de salariés)
- Echanges questions/réponses : Qui paie ? Qui est éligible ? Combien de temps ça prend ? Comment on participe ? C'est quoi « sur la base du volontariat » ? Est-ce qu'on peut être rémunéré plus que le SMIC ?
- Présentation des activités qui pourraient être développées dans la (les) future(s) EBE
- Echanges questions/réponses sur les travaux utiles : « les activités c'est déjà ce que proposent les Chantiers », « et si moi je veux être coiffeuse », « et quand on est en fin de carrière ? », « mais on peut pas créer un métier adapté à chaque personne », « non concurrence, c'est pas facile »
- Présentation des solutions « mobilité inclusive » par Alice GERMAIN ACI ETOFFE MEUSE
- Questionnaire « emploi » et « mobilité » : **25 questionnaires**

Avec nom et mail	Un nom et commune de résidence	Anonyme
19	5	1

- Echanges individuels informels à l'issue de la rencontre

